

# FIXER DES PICS anti-pigeons tout inox

avec Chabanne

LES OISEAUX SE POSENT SUR LES REBORDS DES FENÊTRES, LES TOITS, LES GOUTTIÈRES, ET NICHENT PARTOUT OÙ L'ARCHITECTURE LEUR OFFRE UN ABRI, ENTRAINANT SALISSURES ET DÉGRADATIONS DES BÂTIMENTS. LES DISPOSITIFS ANTI-VOLATILES PERMETTENT DE LES ÉLOIGNER SANS LES BLESSER. LA SOCIÉTÉ CHABANNE SE PROPOSE D'EXPOSER LES DIFFÉRENTES SOLUTIONS DE FIXATION DE SES DISPOSITIFS TOUT INOX OISIPIC PREMIUM, AINSI QUE LES BONNES PRATIQUES ET LES ASTUCES POUR UNE SOLUTION EFFICACE ET DURABLE.

**L**es pics Oisipic Premium sont conçus et fabriqués en France. Leur conception 100 % inox leur confère une haute résistance aux UV et aux températures négatives ainsi que de la durabilité. Le conditionnement de 25 mètres est conçu pour un encollage facile et un gain de place. Une gamme de clips en inox permet de fixer les pics sur tous les types de gouttières et les IPN. Les barrettes sont sécables sans outils pour s'adapter facilement à toutes les longueurs. Enfin, les pics sont cintrables, ce qui permet de les poser même sur des supports arrondis.

UN CARTON CONTIENT 50 BARRETTES DE 50 CM CHACUNE SOIT 25 MÈTRES D'ANTI-VOLATILES



## PRÉPAREZ VOTRE MATÉRIEL

- Un carton de 50 barrettes de 50 cm d'Oisipic® Premium
- Des vis à bois et une visseuse (ou un tournevis) pour une fixation par vissage
- De la colle polyuréthane, pour une fixation par collage (un pistolet à colle manuel)
- Des clips « Oisiclip » pour une fixation sur chéneaux
- Des gants de protection



**PROTECTION OBLIGATOIRE DES MAINS**

4 MODÈLES SONT DISPONIBLES

MODÈLE ASYMÉTRIQUE SPÉCIAL CORNICHES



PROTECTION DE 8 À 13 CM



PROTECTION DE 12 À 17 CM



PROTECTION DE 15 À 20 CM

SPÉCIAL GROS OISEAUX, PICS PLUS ÉPAIS Ø 1,5 MM



PROTECTION DE 15 À 20 CM

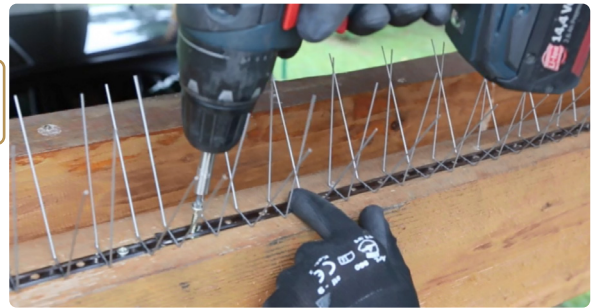


**3 POSSIBILITÉS DE FIXATION :**

- LA FIXATION PAR VISSAGE (OU CLOUTAGE)
- LA FIXATION PAR COLLAGE À L'AIDE D'UNE COLLE POLYURÉTHANE.
- LA FIXATION PAR CLIPSAGE À L'AIDE DES CLIPS OISICLIP POUR CHÉNEAUX ET IPN

**LA FIXATION PAR VISSAGE :**

1. PRÉVOIR AU MINIMUM 3 VIS PAR BARRETTE PUIS VISSER PAR LES TROUS PRÉVUS À CET EFFET.



2. RÉSULTAT FINAL



**LA FIXATION PAR COLLAGE :**

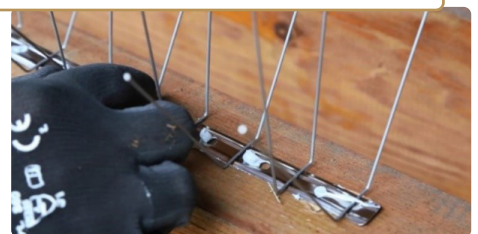


**LES SUPPORTS DOIVENT ÊTRE PROPRES ET SECS. PENSEZ À NETTOYER ET DÉGRAISSER VOS SUPPORTS AVANT DE COLLER VOS PICS**

1. DÉPOSER UN CORDON DE COLLE SUR LA SEMELLE



2. APPLIQUER LES PICS SUR LE SUPPORT



**N'HÉSITEZ À METTRE BEAUCOUP DE COLLE AFIN QU'ELLE RESSORTE PAR LES TROUS DE VISSAGE LORS DE LA POSE !**

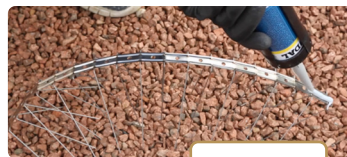
**TOUS LES SUPPORTS PEUVENT ÊTRE PROTÉGÉS :**



SUPPORTS MÉTALLIQUES



SUPPORTS BOIS



DIVERS SUPPORTS ARRONDIS



SUPPORTS BÉTON

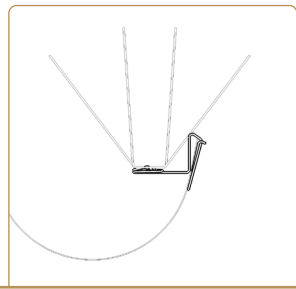
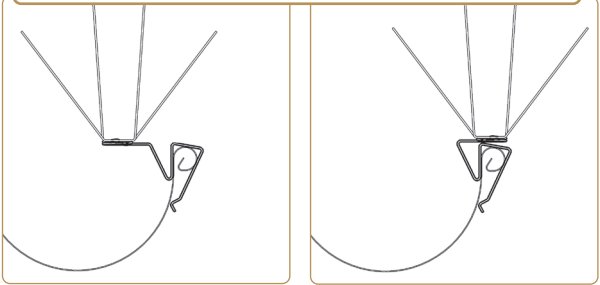


...

## LA FIXATION PAR CLIPSAGE (POUR CHÉNEAUX ET IPN) :

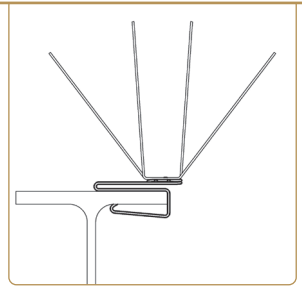
1. CHOISIR LE BON CLIP EN FONCTION SELON LES CHÉNEAUX

POUR LES CHÉNEAUX À BOURRELETS, DEUX CLIPS AU CHOIX DÉTERMINENT LA POSITION DE LA BARRETTE



POUR LES CHÉNEAUX SANS BOURRELETS, UN CLIP SPÉCIAL

POUR LES IPN, UN CLIP SPÉCIAL



2. FIXER LES CLIPS



FAIRE GLISSER LE CLIP, COTÉ BOUCLE SUR LA BARRETTE

UNE FOIS EN PLACE, LA BOUCLE SE POSITIONNE SUR UN TROU DE VISSAGE

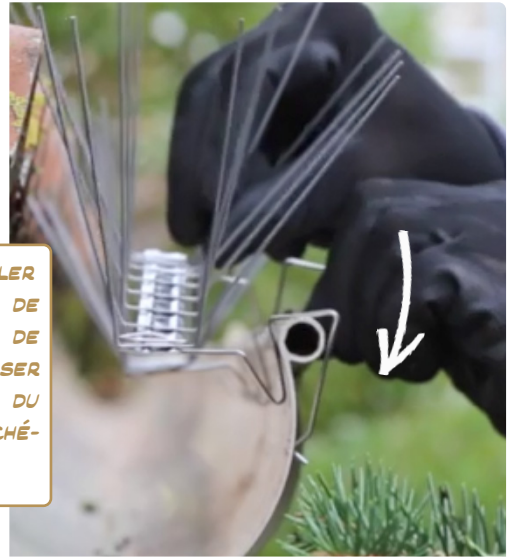


6 CLIPS PAR MÈTRE, SOIT 3 CLIPS PAR BARRETTE



SI LA BARRETTE EST TROP LONGUE, ELLE EST SÉCABLE À LA MAIN

POUR INSTALLER UNE BARRETTE DE PICS, IL SUFFIT DE SIMPLEMENT GLISSER LE CLIP AUTOUR DU BOURRELET DU CHÉNEAU



PRINCIPE IDENTIQUE POUR POSER DES PICS SUR LES IPN

